

MEZCLAS

Las mezclas contienen dos o más sustancias

Homogéneas



Heterogéneas



LECHE

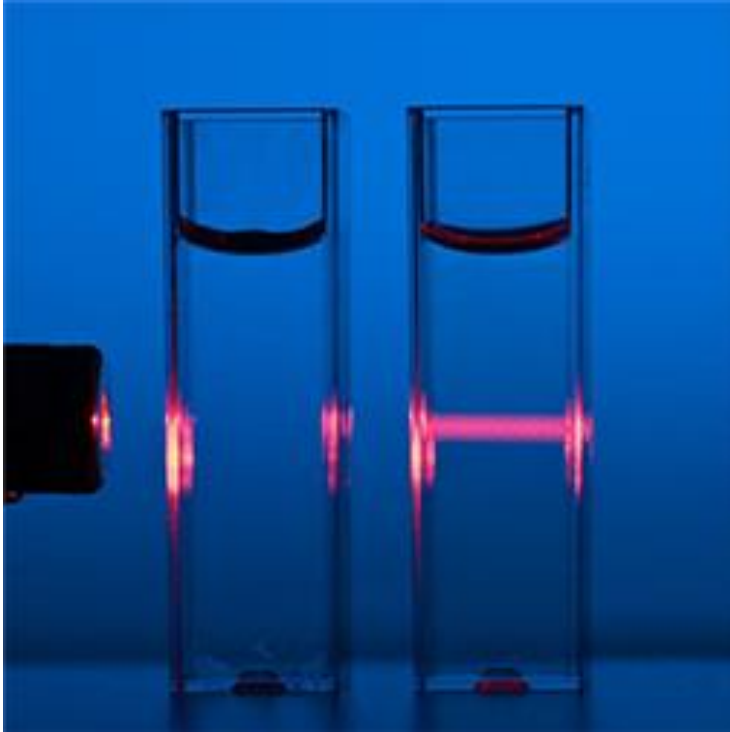


Agua
Grasas
Proteínas
Lactosa
Sales Minerales

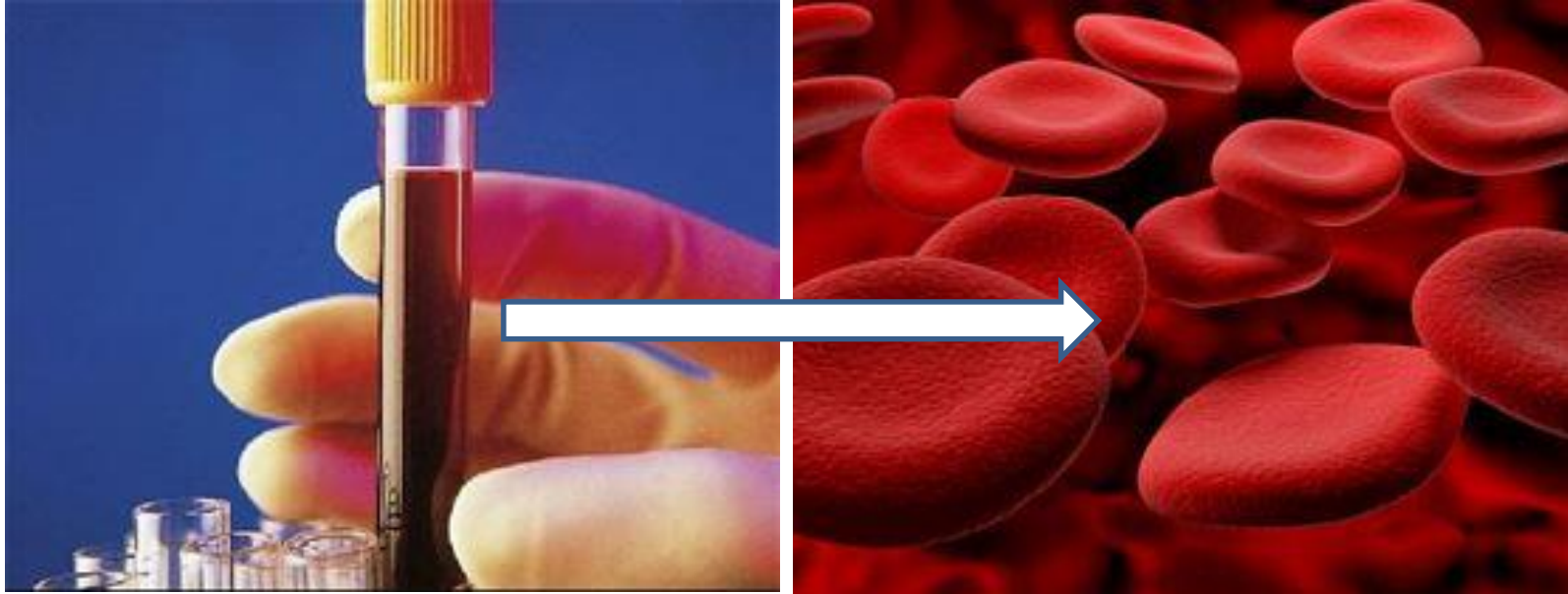


¿Es una mezcla homogénea
o es una mezcla heterogénea?

EFEECTO TYNDALL



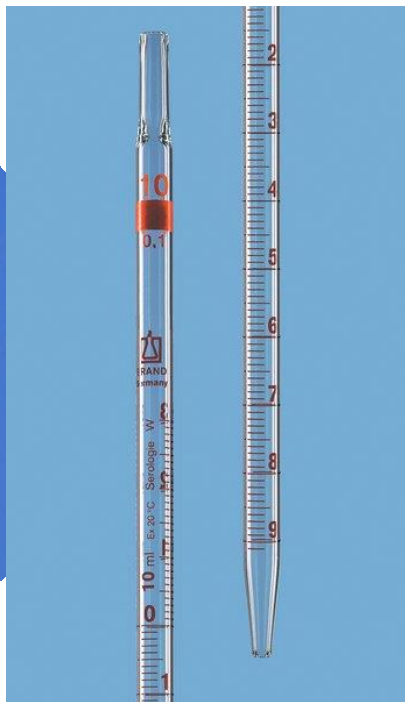
SANGRE



Matraz Erlenmeyer



Probeta

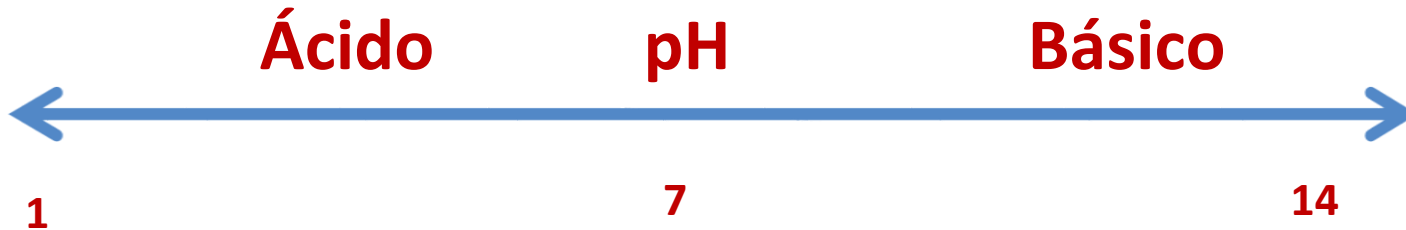








**AISLAMIENTO DE LA CASEÍNA:
PRECIPITACIÓN ISOELÉCTRICA**



eppendorf





**¡Gracias por
vuestra
atención!**